

# 414 | Quick L-Banner Single-sided



## TECHNICAL GUIDE

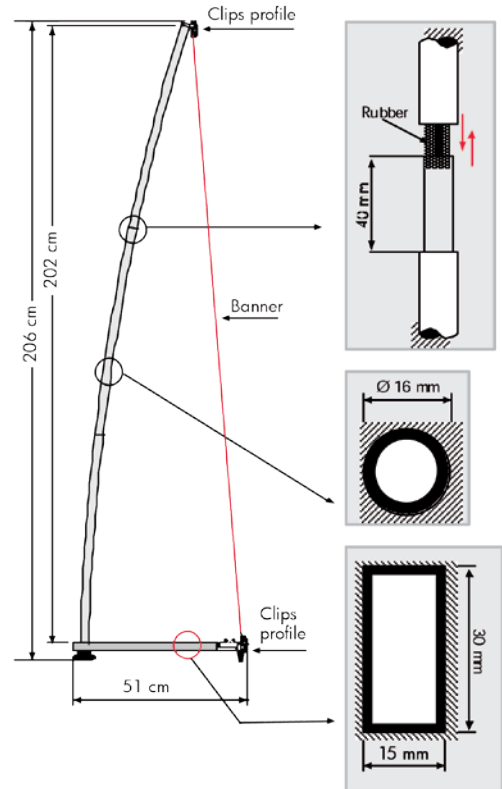
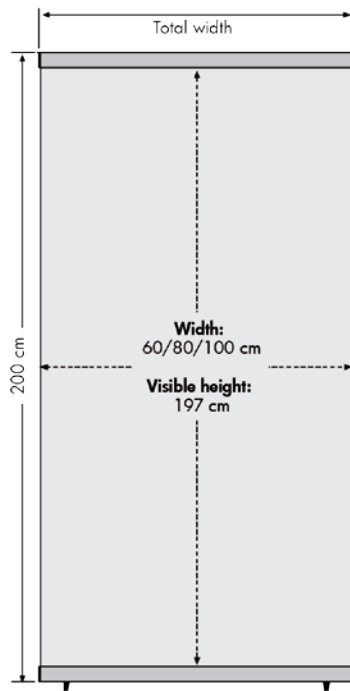
PATENT NO. TR200501772



PATENT NO. TR200601952

OPTIONAL ADJUSTABLE POLE 180-225 CM

**We recommend**  
200-310 g  
polyester  
bannermaterial



Produced in silver anodized aluminum. Solid construction and very nice design. Clamp profile in top and bottom, makes changing and mounting of banner easy. Delivered in a grey bag. Padded, black bag is optional. Delivered without banner.

Einseitiger Banner Stand - eine sehr leichte und flexible Konstruktion in Alu. Die Klemmleiste auf dem Unterprofil sowie auf dem Top-profil ermöglicht ein leichtes Austauschen vom Banner. In grauem Beutel geliefert. Kräftige Tragetasche als Zubehör. Wird ohne Banner geliefert.

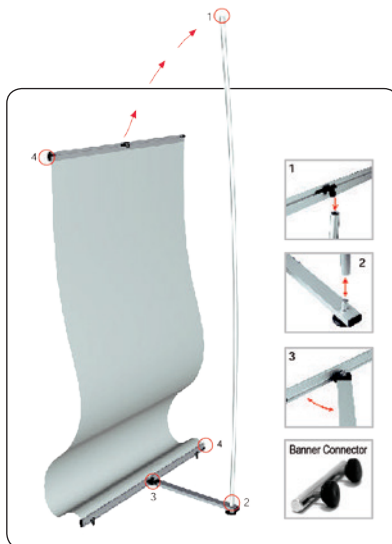
Enkelt-sided bannerstand - fleksibel letvægtskonstruktion i aluminium. Ved hjælp af Banner-Line klemprofilen i top og bund, kan banneret let udskiftes. Leveres i grå pose. Kraftig, sort transporttaske kan købes som tilbehør. Leveres uden banner.

DELIVERED IN GREY BAG

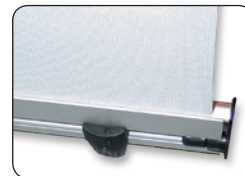


HEAVY BAG

OPTIONAL



OPTIONAL FITTING FOR SPOT

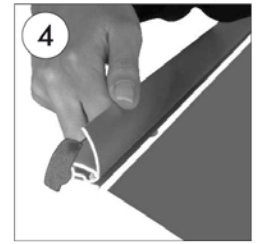
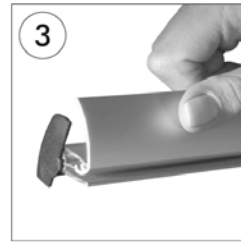
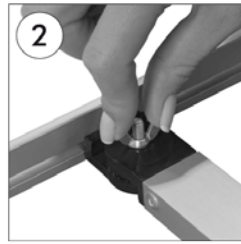


Art.no.	Banner size	Visible Banner	Colour	Total W x H	Package size and weight	Pallet size and quantity
4648	40 x 200 cm	40 x 197 cm	Alu	40,6 x 206 cm	9 x 41 x 9 cm 1,0 kg	80 x 120 x 220 cm 600 pcs.
46480	Bag		Black		0,4 kg	
4649	50 x 200 cm	50 x 197 cm	Alu	50,6 x 206 cm	9 x 51 x 9 cm 1,2 kg	80 x 120 x 220 cm 450 pcs.
46490	Bag		Black		0,4 kg	
4677	60 x 200 cm	60 x 197 cm	Alu	60,6 x 206 cm	9 x 75 x 9 cm 1,3 kg	80 x 120 x 220 cm 300 pcs.
46770	Bag		Black		0,4 kg	
4650	80 x 200 cm	80 x 197 cm	Alu	80,6 x 206 cm	9 x 81 x 9 cm 1,4 kg	80 x 120 x 220 cm 300 pcs.
46500	Bag		Black		0,4 kg	
4651	100 x 200 cm	100 x 197 cm	Alu	100,6 x 206 cm	9 x 101 x 9 cm 1,7 kg	80 x 120 x 220 cm 300 pcs.
46510	Bag		Black		0,4 kg	
4518	Spotlight 50 W		Alu		8 x 7 x 46 cm 0,5 kg	80 x 120 x 220 cm 400 pcs.
31435	Adjustable pole		Alu	190 - 220 cm	0,5 kg	
31490	Connector		Alu		0,1 kg	

# 414 | Quick L-Banner Single-sided



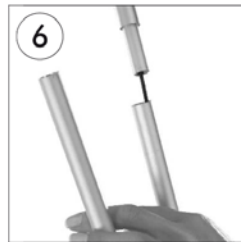
- Form the base in T position and fix it by turning the plastic connector.
- Befestigen Sie den an der unteren Klemmleiste befindlichen Fuss senkrecht öffnend mit Hilfe der Schraube.



- Open the top clamp profile and place in the poster.
- Machen Sie obere Klemmleiste auf und legen das Poster hinein.



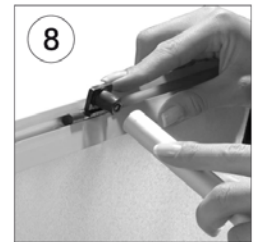
- Open the clamp connected to the foot and place in the other end of poster.
- Machen Sie die untere Klemmleiste Fusssteil auf und legen das Poster hinein und klipsen es zu.



- Complete the assembly of 3 part pipe.
- Stecken Sie das 3-teilige Rohr ineinander zu einem Stück.



- Place the assembled pipe into the base hole.
- Stecken Sie das zusammengesteckte Rohr in das Loch am Fuss hinein.



- Placing the back connector, hang the banner to the pipe.
- Stecken Sie das Plastikteil in das Rohr und hängen somit das Poster auf.



- Optional with extra cost.
- Quick banner Verbindungsstück, wahlweise mit extra Kosten.

